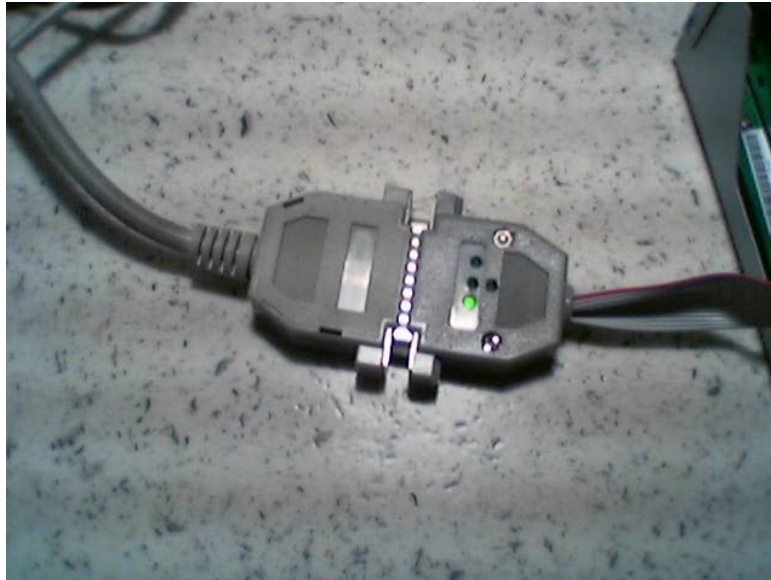


JTAG Neotionbox 1000s/1000/2000/3000



Das Pinout

NB 1000s

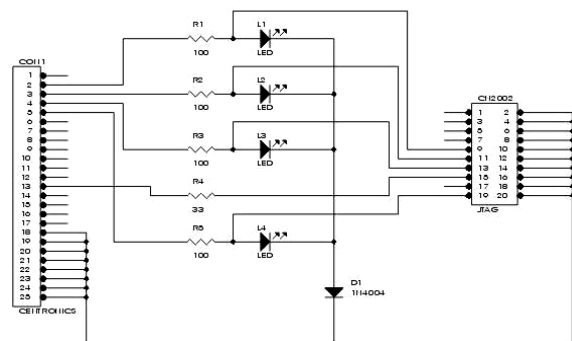
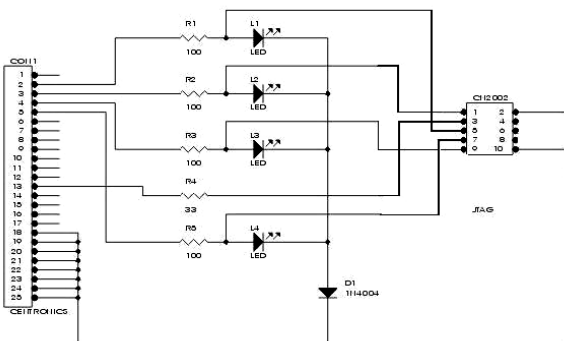
02	04	06	08	10
01	03	05	07	09

01 TCK
 03 TDO
 05 TMS
 07 nTRST
 09 TDI
 02, 10 GND

NB 1000/2000/3000

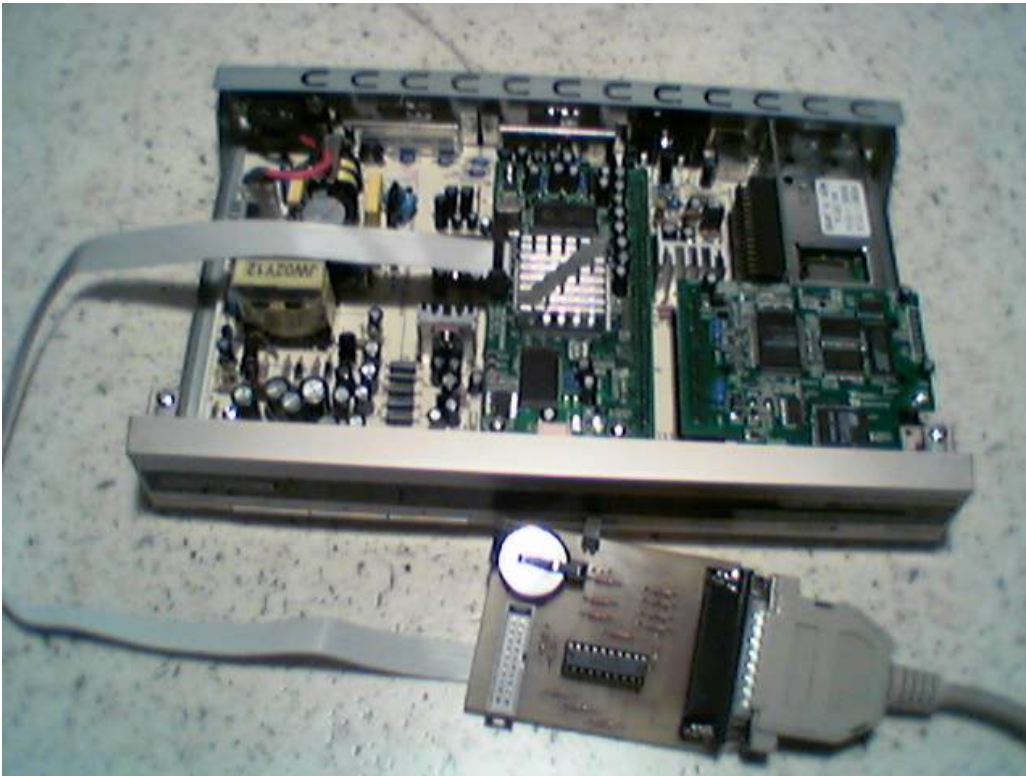
02	04	06	08	10	12	14	16	18	20
01	03	05	07	09	11	13	15	17	19

09 TMS
 11 TCK
 13 TDI
 15 TDO
 19 nTRST
 02,04,06,08,10,12,14,16,18,20 GND



Der Anschluss

NB 1000s



NB 1000/2000/3000

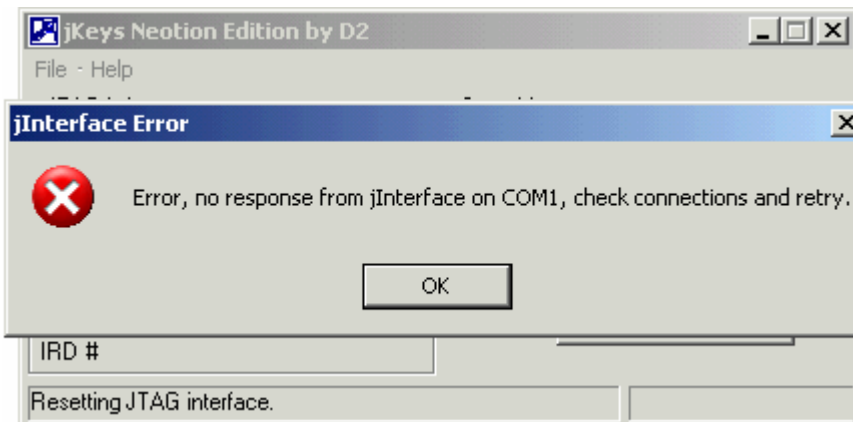


Das JTAG kann auch anders als auf diesen beiden Bildern aussehen z.B. wie auf dem Bild ganz am Anfang.

Wichtig das JTAG nur bei gezogenem Netzstecker an- oder abstöpseln!!!

jKeys Neotion Edition “installieren”

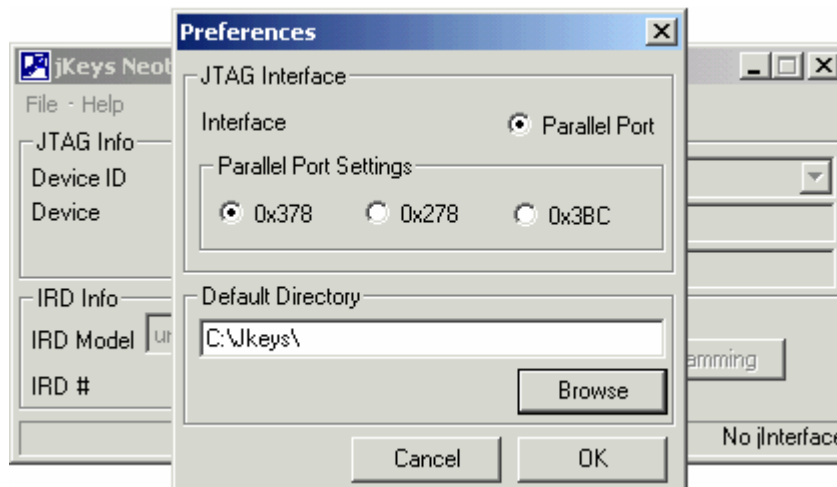
Nach dem entpacken der **jKeys.zip** Datei müsst Ihr nur auf **jKeysNeotion.exe** doppelklicken und jKeys begrüßt euch beim ersten aufrufen wie folgt:



Es fordert euch auf im Menü unter **File -> Preferences** die Einstellungen zu überprüfen.

Als nächstes kommt evtl. folgende Fehlermeldung:

Klickt also im Menü auf **File -> Preferences**



Kontrolliert hier, ob **Parallel Port** ausgewählt ist und ob unter *Parallel Port Settings* der korrekte Port **0x378=LPT1**, **0x278=LPT2** oder **0x3BC=LPT3** ausgewählt ist.

Habt Ihr nur einen Druckeranschluss dann ist es **0x378** bzw **LPT1**.

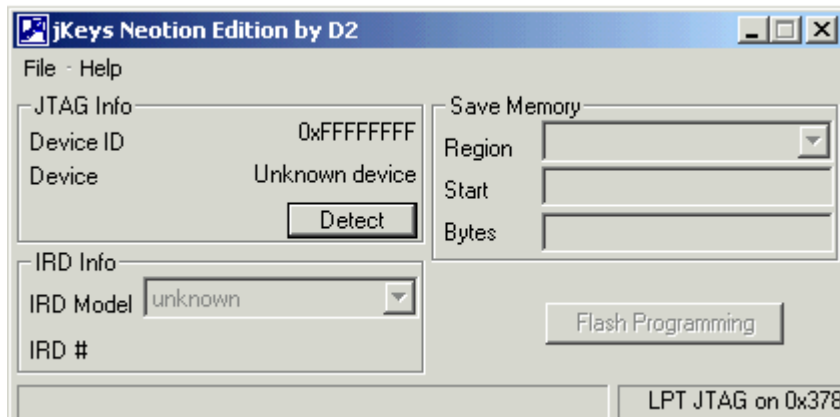
Unter **Default Directory** könnt Ihr das Verzeichnis auswählen in dem Ihr die Firmware Images abgelegt habt.

Jetzt noch mit **OK** bestätigen und Ihr habt alles nötige eingestellt.

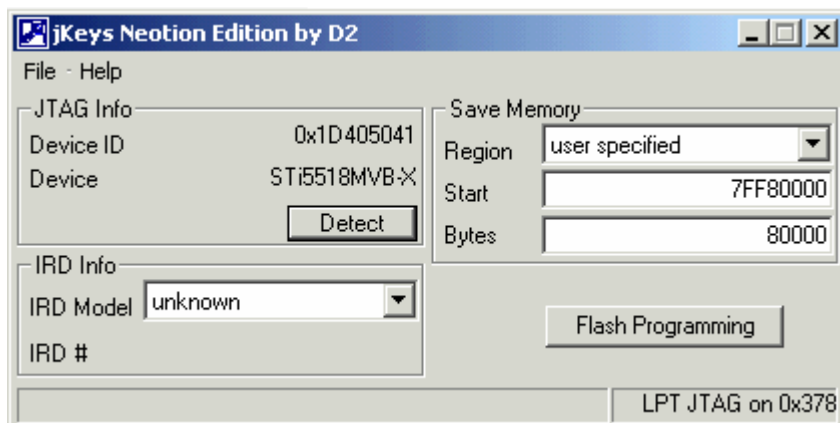
Wenn Ihr alles richtig gemacht startet das Programm beim nächsten mal ohne Fehlermeldung.

jKeys Neotion Edition

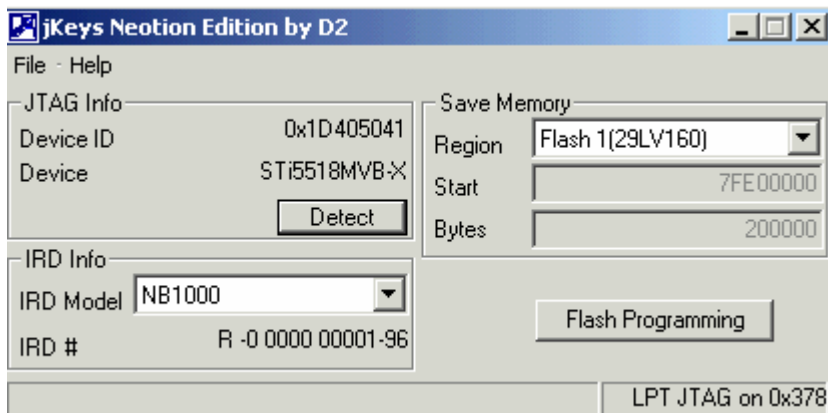
Ist jKeys korrekt installiert sollte es so aussehen:



Jetzt drückt Ihr auf **Detect** und jKeys baut eine Verbindung zu eurem Receiver auf.

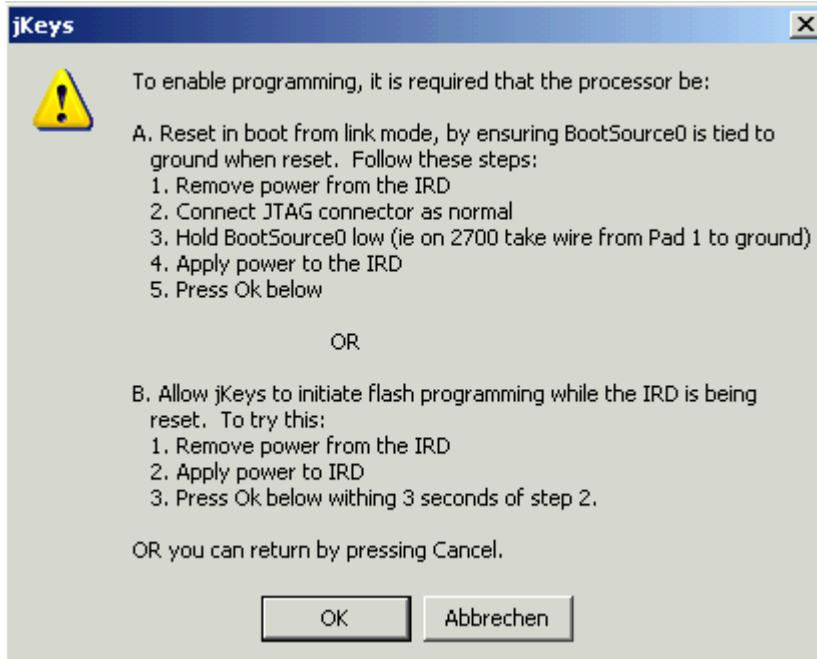


Steht bei Euch nicht **Device STi5518MVB-X** stehen kontrolliert nochmals alle Verbindungen und probiert es erneut.



Jetzt wählt Euer Model unter **IRD Model** aus im Beispiel ist es eine NB1000 und drückt auf **Flash Programming**

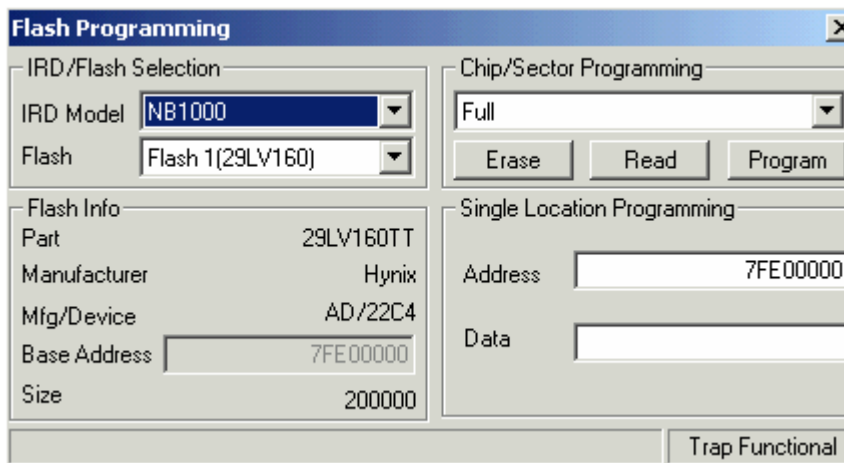
jKeys Neotion Edition



Wir entscheiden uns für Methode B:

1. Receiver ausschalten (bei der 1000s den Netzstecker ziehen)
2. Receiver einschalten (bei der 1000s den Netzstecker einstecken)
3. 2-3 Sekunden warten und dann **OK** drücken

Jetzt solltet Ihr folgendes sehen:



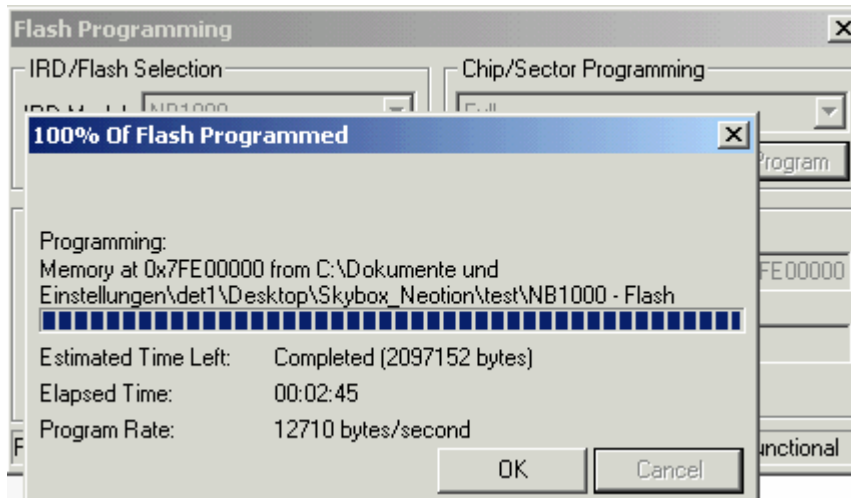
Hier auf **Erase** drücken

Und die Frage ob Ihr sicher seid mit **Ja** bestätigen und etwa 2 Minuten warten.

Ist jKeys mit dem Löschen fertig könnt Ihr auf **Program** drücken. Bestätigt wieder die Frage ob Ihr sicher seid mit **Ja** und wählt als nächstes die Datei aus, die Ihr flashen wollt.

Habt Ihr eine Firmware Datei von der Neotion Seite runter geladen müsst Ihr diese erst mit winrar entpacken damit Ihr Sie per JTAG flashen könnt. (Wie das geht? Mit der rechten Maustaste auf die heruntergeladene Datei klicken und im erscheinenden Menü **Hier entpacken** auswählen. Winrar hat jetzt einen Ordner mit dem gleichen Namen wie die Datei die Ihr heruntergeladen habt erstellt. In diesem Ordner gibt es ein Verzeichnis das **Binares** heißt dort findet Ihr dann unter anderem eine Datei mit der Größe **2.048 KB** und der Endung **.bin** diese wählt Ihr in jKeys aus.)

Anschließend solltet Ihr folgendes sehen:



In weniger ca. 3 Minuten ist jKeys mit dem Programmieren fertig, sind keine Fehler aufgetreten drückt Ihr jetzt auf **OK**, zieht den Netzstecker raus und stöpselt danach das JTAG ab.

Jetzt könnt Ihr Euren Receiver ausprobieren.

Viel Spaß
joh